



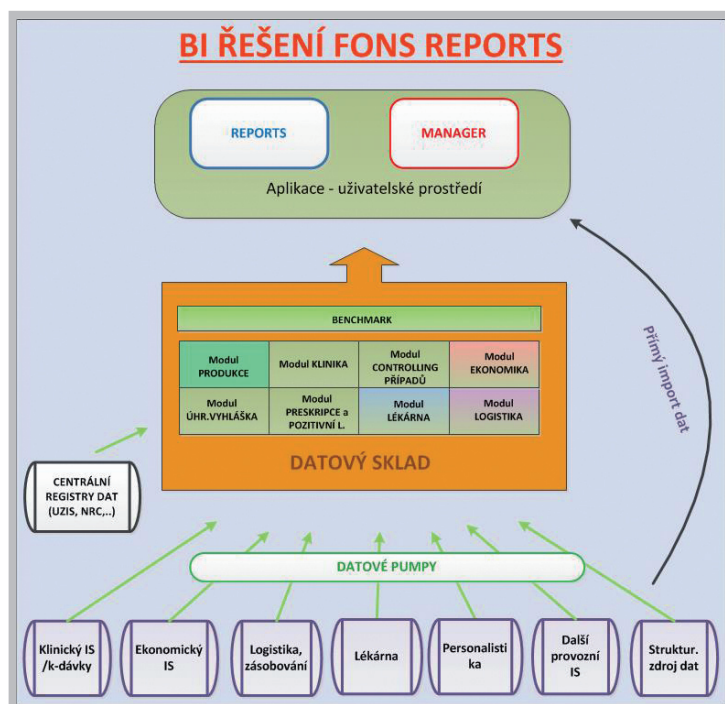
## FONS REPORTS – BI ROZVĚŠANĀ DO KĀROWANĀ ZAKŁADAMI OPIEKI ZDROWOTNEJ

FONS Reports stanowi nowoczesny menedżerski system informatyczny (BI). To rozwiązanie służy do planowania, controllingu i analizowania parametrów z poszczególnych sfer zarządzania w służbie zdrowia.

FONS Reports jest pełnowartościowym narzędziem BI, opartym na koncepcji standardowej bazy danych, do której pompami danych są dostarczane pierwotne dane z systemów użytkowych. Za pomocą technologii OLAP są tworzone wielowymiarowe kostki, w których dane są strukturalnie zestawione w tabelach wymiarów i faktów tak, aby dla któregośkolwiek wymaganego sprawozdania dane były gotowe do natychmiastowego użycia bez długiego wyszukiwania albo przeliczania. Ta architektura w każdej chwili udostępnia użytkownikowi on-line jakąkolwiek informację uzyskaną z danych systemów użytkowych.

Proces dataminingu albo pompowania danych z systemów pierwotnych za pomocą pomp danych odbywa się całkowicie automatycznie w zdefiniowanym czasie i jest sterowany centralną pompą danych systemu.

Warstwa prezentacji jest aplikacyjnym interfejsem użytkownika, który umożliwia tworzenie podglądu danych w takiej postaci, aby były spełnione wymagania użytkownika odnoszące się do udostępnionego reportingu. w BI FONS Reports są do dyspozycji 2 podstawowe interfejsy użytkownika.

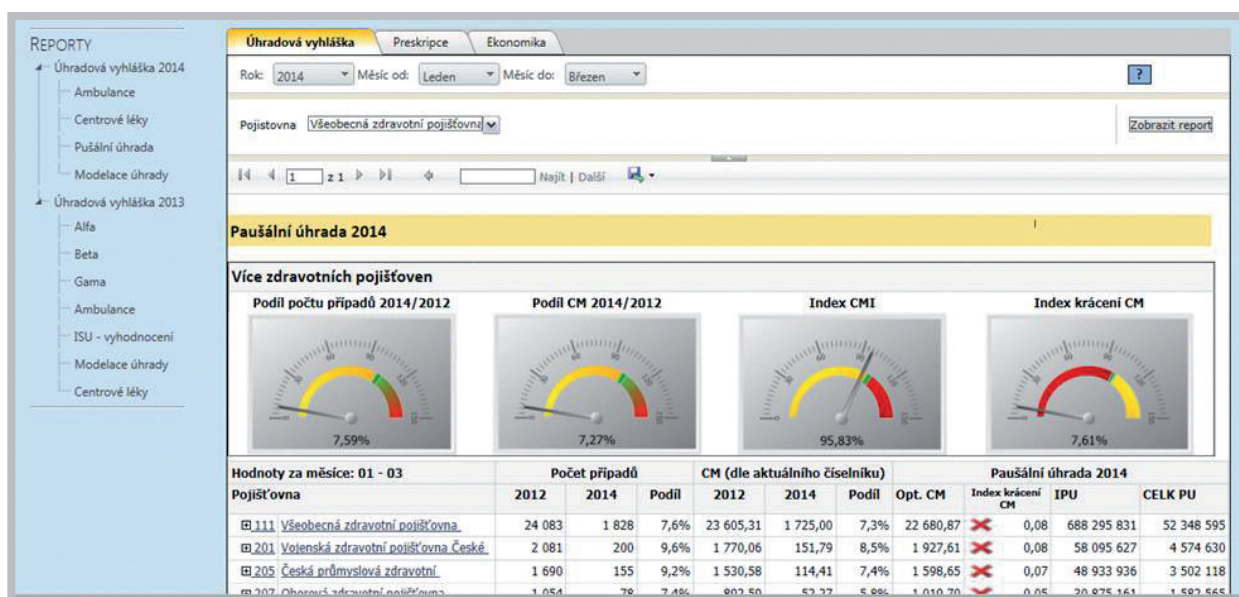


Prezentację danych użytkownik ma do dyspozycji w środowisku Report albo Manager

- ▶ Warstwa prezentacji Reports jest przeznaczona do szczegółowej i analitycznej pracy z wejściami i to na wszystkich odcinkach szpitalnych – zarówno top menedżmentu, jak i średniego menedżmentu.

Próbka działania interfejsu Report

- ▶ Warstwa prezentacji Manager jest przeznaczona przede wszystkim do szybkiej i przejrzystej orientacji w wybranych sprawozdaniach.



Próbka działania interfejsu Manager

Dla każdej prowadzonej sfery są w FONS Reports przygotowane **zestawy standardowych pytań**, które wynikają z doświadczenia twórców i konsultantów produktu, a także z best practice partnerskich szpitali. W sferze interfejsu analitycznego i użytkownika Report, można dodatkowo wprowadzić własne pytania, zarówno jako modyfikację standardowych sprawozdań albo całkiem nową definicję na poziomie użytkownika albo zarządzania.

Poszczególne sfery zarządzania są w BIS FONS Reports przetwarzane za pomocą tzw. **modułów**. Każdy moduł zawiera zawsze pompy danych z odpowiednich źródeł danych, niezbędne tabele i definicje w bazie danych oraz pliki pytań, które raportują aktualny stan i wartości.

# STANDARDOWE MODUŁY

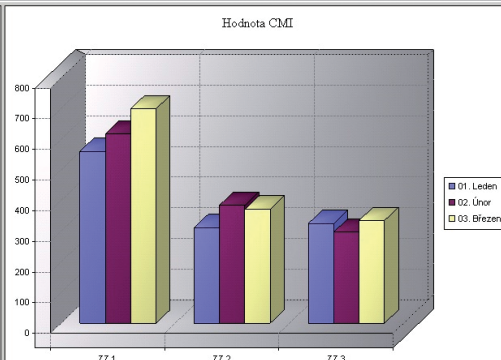
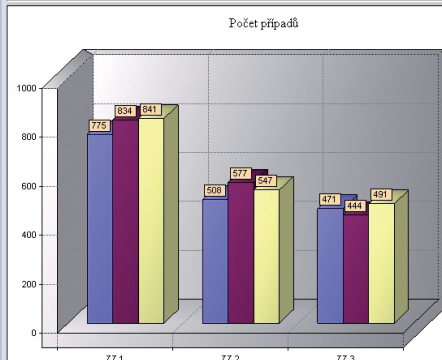
- ▶ Produkcja
- ▶ Rozporządzenie płatnicze
- ▶ Przepisywanie leków
- ▶ Ekonomika
- ▶ Controlling DGR
- ▶ Klinika
- ▶ Apteka
- ▶ Logistyka

Srovnání nemocnic

Výsledky

Rok: 2011 Měsíc: 01. Leden

Kód pojistcovny	ZZ	01. Leden		02. Únor		03. Březen		Grand Total	
		Počet případů	Body celkem	Počet případů	Body celkem	Počet případů	Body celkem	Počet případů	Body celkem
111	ZZ 1	592	431,40	9 092 710	1 470 051	610	455,06	6 534 337	1 846 216
	ZZ 2	401	296,17	4 887 986	298 897	444	306,96	5 426 070	411 966
	ZZ 3	328	235,19	3 848 800	530 618	300	210,27	3 676 596	477 888
	<b>CELKEM</b>	<b>1321</b>	<b>322,76</b>	<b>17 829 496</b>	<b>2 300 566</b>	<b>1354</b>	<b>372,28</b>	<b>15 636 993</b>	<b>2 736 069</b>
201	ZZ 1	40	21,96	373 278	15 887	52	41,94	1 579 242	561 151
	ZZ 2	20	9,68	205 645	105 267	43	28,72	654 843	56 596
	ZZ 3	48	26,47	416 991	20 483	54	30,64	575 279	56 977
	<b>CELKEM</b>	<b>108</b>	<b>17,41</b>	<b>995 914</b>	<b>36 657</b>	<b>149</b>	<b>33,30</b>	<b>2 809 364</b>	<b>113 724</b>
205	ZZ 1	58	37,57	667 027	142 202	65	43,27	956 169	73 421
	ZZ 2	25	12,07	230 593	4 636	15	6,61	124 768	12 816
	ZZ 3	16	12,49	165 581	28 545	15	9,05	184 286	32 523
	<b>CELKEM</b>	<b>99</b>	<b>20,37</b>	<b>1 063 201</b>	<b>175 383</b>	<b>95</b>	<b>18,93</b>	<b>1 265 223</b>	<b>118 760</b>
207	ZZ 1	27	22,17	317 135	159 594	19	10,67	200 569	14 350
	ZZ 2	21	12,70	188 959	18 929	21	13,40	226 737	25 014
	ZZ 3	40	24,95	409 504	63 033	31	19,58	393 734	35 412
	<b>CELKEM</b>	<b>88</b>	<b>18,47</b>	<b>915 608</b>	<b>181 556</b>	<b>71</b>	<b>15,65</b>	<b>821 040</b>	<b>74 776</b>
211	ZZ 1	68	48,06	1 011 363	233 773	88	67,44	1 507 703	406 778
	ZZ 2	41	21,30	275 750	90 289	54	29,74	356 019	26 530
	ZZ 3	39	26,46	416 973	114 141	44	27,99	507 648	61 086
	<b>CELKEM</b>	<b>148</b>	<b>31,92</b>	<b>1 704 086</b>	<b>438 203</b>	<b>186</b>	<b>35,17</b>	<b>2 371 370</b>	<b>333 394</b>



REPORTY

Základní ukazatele

Provozní útvary

Produkcje Ekonomika Úhradová vyhláška Preskripce Logistika **Benchmarking**

Rok: 2014 Měsíc od: 01 Měsíc do: 09

Základní ukazatele produkce

ZZ	Případy DRG	CMI PRE	Ambulantní péče		Počet učit
			Body celkem	ZULP a ZUM	
ZZ_01	3 027	2 109,76	43 391 778	3 671 081,96	33 629
ZZ_02	2 468	2 224,13	31 316 553	15 992 018,51	23 191
ZZ_03	11 022	8 347,17	182 977 848	9 364 132,01	118 331
<b>CELKEM</b>	<b>16 517</b>	<b>12 681,07</b>	<b>257 686 179</b>	<b>29 027 232,48</b>	<b>175 151</b>

Hospodářský výsledek

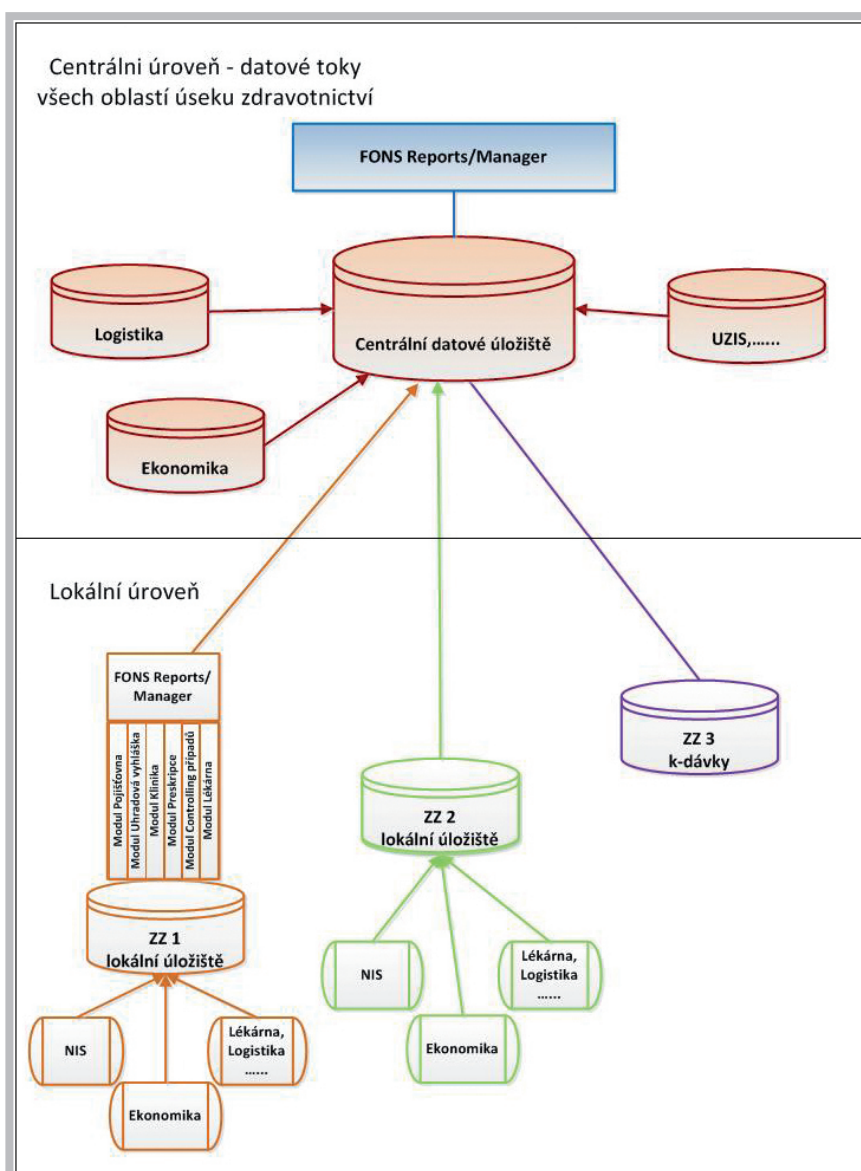
ZZ	Náklady	Výnosy	Hospodářský výsledek
ZZ_01	101 075 369	96 688 709	-4 386 659
ZZ_02	138 896 750	132 822 542	-6 074 208
<b>Total</b>	<b>239 972 118</b>	<b>229 511 251</b>	<b>-10 460 867</b>

## BENCHMARK SZPITALI – ROZWIĄZANIE DLA HOLDINGÓW I WOJEWÓDZTW

Rozwiązanie BI FONS Reports służy jednocześnie, jako podstawa do standaryzacji centralnego (holdingowego) controllingu zakładów opieki zdrowotnej. Rozwiązanie holdingowe jest oparte na zasadzie lokalnych punktów przechowywania reprezentujących poszczególne zakłady opieki zdrowotnej.

Lokalne bazy danych (LDS) zawierają tabele faktów i wymiarów, które w takiej samej strukturze zostaną utworzone w centralnej bazie danych (CDS) i umożliwią w ten sposób obserwowanie i porównywanie tych samych kategorii danych pomiędzy poszczególnymi zakładami opieki zdrowotnej. Dane w LDS są wstępnie przetwarzane według potrzeb centralnego zarządzania i okresowo są przekazywane do centralnej bazy danych. Wszystkie wymienione czynności odbywają się automatycznie na bazie pomp danych.

LDS mogą służyć jednocześnie, jako baza danych lokalnego systemu menedżerskiego, w którym można pracować ze sprawozdaniami aż do najmniejszych szczegółów rozkładu (które na przykład dla holdingowego controllingu i analizy nie mają praktycznego zastosowania).



Schemat architektury rozwiązania holdingowego

STAPRO s. r. o. | Pernštýnské nám. 51, 530 02 Pardubice | Czech republic  
tel.: +420 467 003 111 | fax: +420 467 003 119 | e-mail: [stapro@stapro.cz](mailto:stapro@stapro.cz) | [www.staprocz.pl](http://www.staprocz.pl)